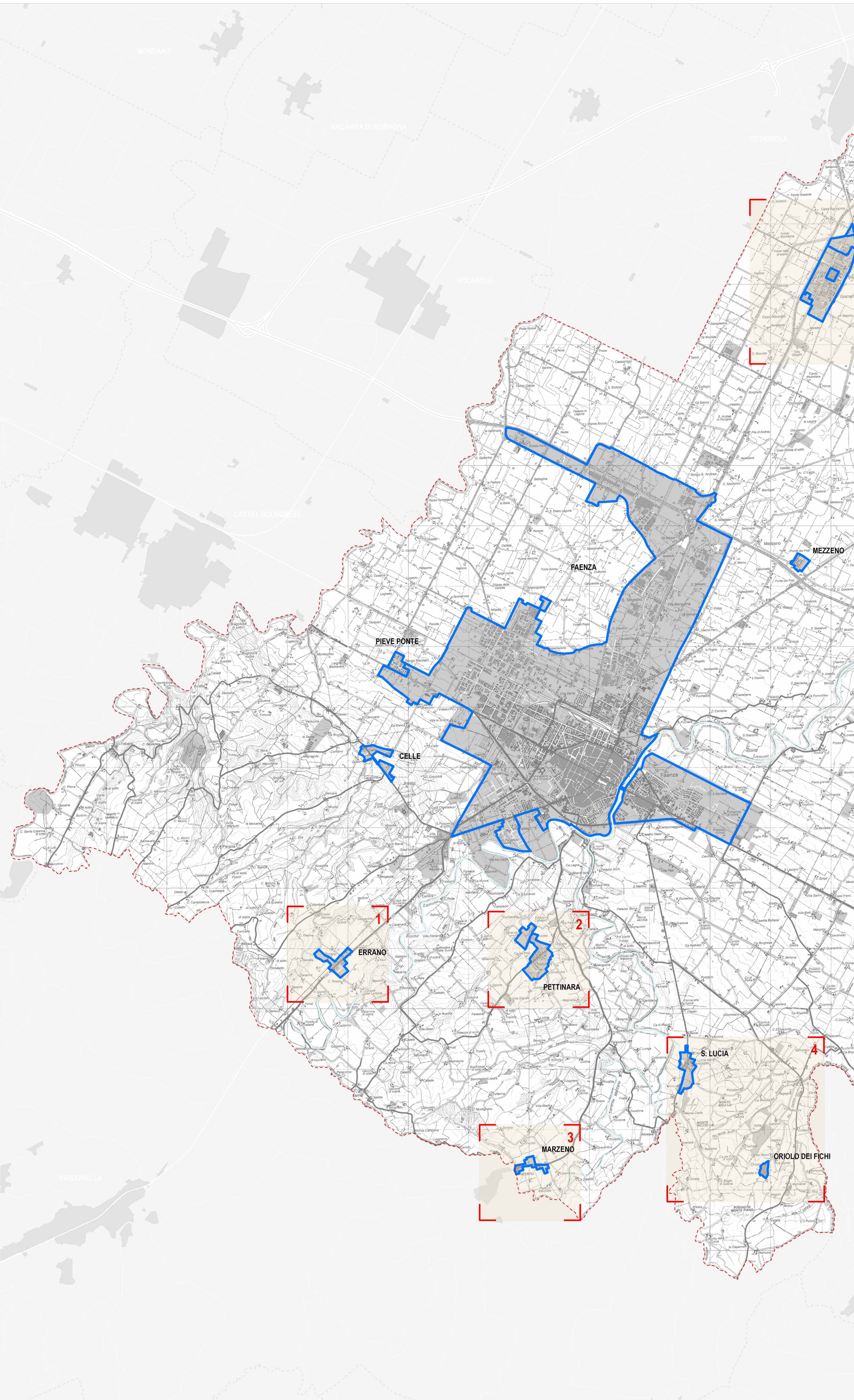
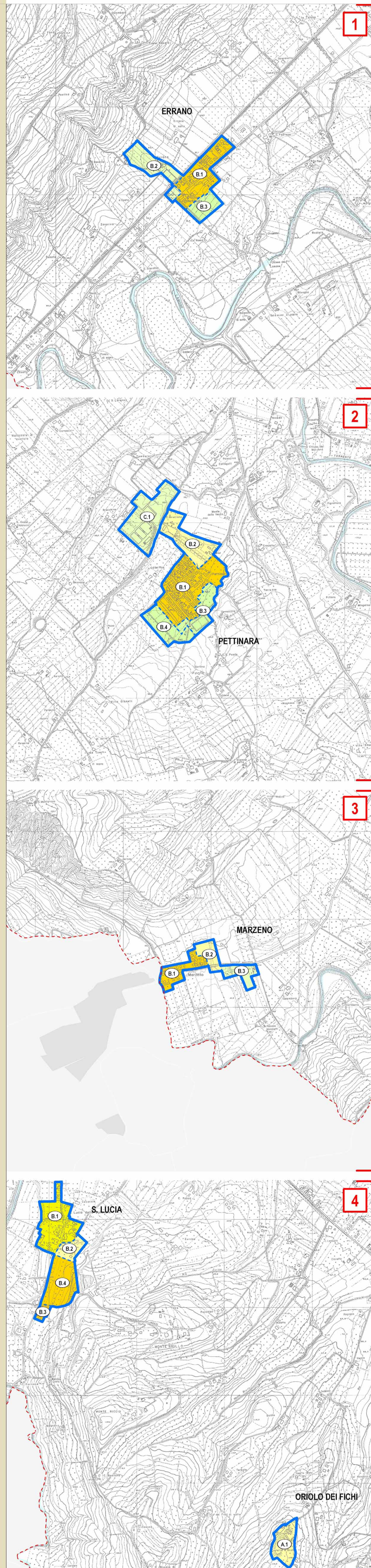


A.1.3.1.b
SISTEMA ECONOMICO-SOCIALE
ASPETTI DEMOGRAFICI: densità della popolazione del Comune di Faenza (Frazioni)
 scala 1:10000

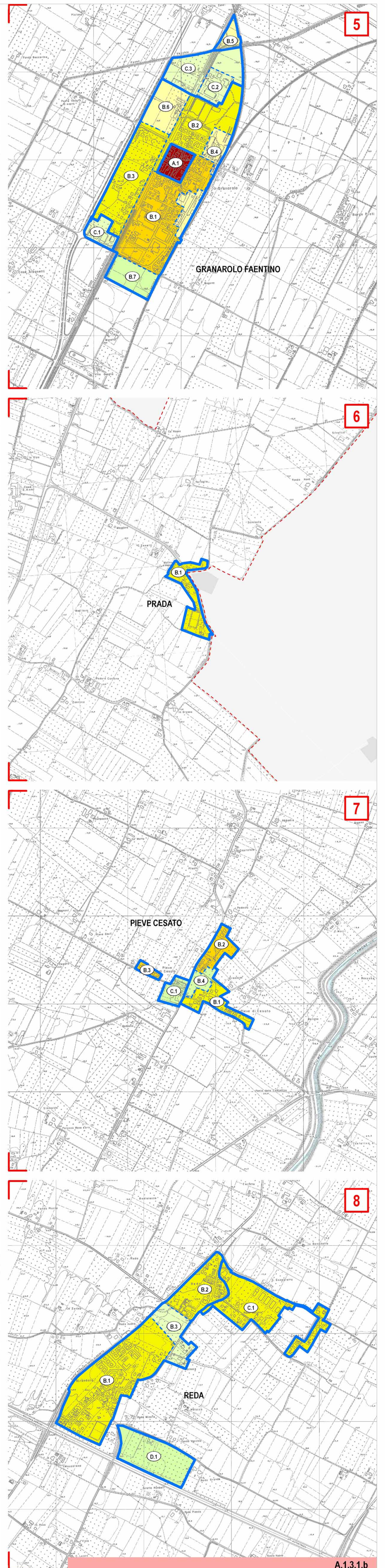
SINDACO DI FAENZA: Claudio Casadei
 SINDACO DI BRISIGHELLA: Davide Misasi
 SINDACO DI CASOLA VALENSIO: Nicola Inigo
 ASSESSORI ALLE POLITICHE DEL TERRITORIO COMUNE DI FAENZA: Daniela Callegari
 PROGETTO: Enzo Rossi
 SINDACO DI CASTEL BOLOGNESE: Daniela Barbi
 SINDACO DI RIOLTO TERME: Emma Pucci
 SINDACO DI SOLAROLO: Fabio Anzolini

- Confini comunali
 - Corsi d'acqua
 - Ambienti urbani
 - Unità urbane elementari
 - Ambienti con funzioni specialistiche
- Densità demografica**
- Densità compresa tra 0 e 30 abitanti per Kmq
 - Densità compresa tra 31 e 300 abitanti per Kmq
 - Densità compresa tra 301 e 500 abitanti per Kmq
 - Densità compresa tra 501 e 700 abitanti per Kmq
 - Densità compresa tra 701 e 850 abitanti per Kmq
 - Densità oltre 850 abitanti per Kmq



Capoluogo o Frazione	Ambito urbano	Unità urbane elementari	Abitanti	Densità (abitanti/Kmq)	Età media e classi di età			Nuclei familiari e numero componenti			Stregoni			
					Età media (anni)	25-54 anni	> 65 anni	Numero famiglie	0-2 componenti	3-4 componenti	> 4 componenti	Numero	Incidenza %	
Faenza	Totale Faenza		34410	2382	48	70,5	21,54	10,021	17029	1338	5579	462	3205	8
	Totale Pieve Ponte		178	2424	41	46	108	28	72	40	27	5	17	10
	Totale Celle		208	1838	41	47	103	38	75	30	41	4	7	3
	Totale Macerone		141	2729	43	31	84	29	59	34	21	4	6	6
ERRANO	Totale Errano		211	1993	43	52	113	46	84	47	22	5	9	4
	Totale B		211	1993	43	52	113	46	84	47	22	5	9	4
	Totale B.1		431	4997	46	84	238	109	179	106	66	7	14	3
	Totale B.2		25	564	44	5	14	6	2	1	2	0	0	0
PETTINARA	Totale Pettinara		456	2399	46	89	202	115	185	107	38	10	14	3
	Totale B		456	2399	46	89	202	115	185	107	38	10	14	3
	Totale B.1		5	78	40	1	4	0	2	1	1	0	0	0
	Totale B.2		5	78	40	1	4	0	2	1	1	0	0	0
MARZENO	Totale Marzeno		92	1585	47	17	50	25	41	26	14	1	2	2
	Totale B		92	1585	47	17	50	25	41	26	14	1	2	2
	Totale B.1		12	849	35	4	6	2	4	1	3	0	0	0
	Totale B.2		25	450	46	5	13	7	8	2	5	1	0	0
S. LUCIA	Totale S. Lucia		290	2388	34	75	172	33	113	56	52	5	5	2
	Totale A		290	2388	34	75	172	33	113	56	52	5	5	2
	Totale A.1		12	436	54	1	5	5	2	3	0	0	0	0
	Totale A.2		12	436	54	1	5	5	2	3	0	0	0	0
ORIOLO DEI FICHI	Totale Oriolo dei Fichi		224	8460	44	51	113	60	103	69	30	4	17	8
	Totale A		224	8460	44	51	113	60	103	69	30	4	17	8
	Totale B		18	2612	53	7	0	0	0	0	0	0	0	0
	Totale B.1		18	2612	53	7	0	0	0	0	0	0	0	0
GRANAROLO FAENTINO	Totale Granarolo Faentino		1160	1745	45	260	612	288	491	294	176	21	61	5
	Totale B		1160	1745	45	260	612	288	491	294	176	21	61	5
	Totale B.1		62	1471	38	19	36	8	17	6	8	3	7	11
	Totale B.2		62	1471	38	19	36	8	17	6	8	3	7	11
PRADA	Totale Prada		62	1471	38	19	36	8	17	6	8	3	7	11
	Totale B		62	1471	38	19	36	8	17	6	8	3	7	11
	Totale B.1		94	3297	39	22	55	17	35	14	18	3	5	5
	Totale B.2		18	2612	53	7	0	0	0	0	0	0	0	0
PIEVE CESATO	Totale Pieve Cesato		172	2099	44	33	90	49	65	30	30	5	6	3
	Totale B		172	2099	44	33	90	49	65	30	30	5	6	3
	Totale B.1		9	7	0	0	0	0	0	0	0	0	0	0
	Totale B.2		9	7	0	0	0	0	0	0	0	0	0	0
REDA	Totale Reda		653	2075	44	137	369	148	204	140	114	10	25	4
	Totale B		653	2075	44	137	369	148	204	140	114	10	25	4
	Totale B.1		130	1188	42	32	73	25	44	17	22	5	6	5
	Totale B.2		130	1188	42	32	73	25	44	17	22	5	6	5
TOTALI	Totale Urbani		783	1556	44	169	441	173	308	157	136	15	31	4
	Totale Rurali		4788	2289	48	5669	2364	1085	1918	1208	418	148	332	8
	Totale Ambienti Rurali		12236	63	44	2764	6828	2746	4509	2228	1178	402	190	2
	Totale Comune		5524	257	45	11433	30470	13601	23932	14424	8776	402	1228	3562

Note:
 1. L'aggregato urbano di Macerone è diviso amministrativamente fra i comuni di Brisighella e Faenza e presenta una popolazione totale di 628 abitanti.



SINDACO DI CASOLA VALENSIO: Nicola Inigo
 SINDACO DI SOLAROLO: Fabio Anzolini
 ASSESSORI ALLE POLITICHE DEL TERRITORIO COMUNE DI FAENZA: Daniela Callegari
 PROGETTO: Enzo Rossi
 SINDACO DI CASTEL BOLOGNESE: Daniela Barbi
 SINDACO DI RIOLTO TERME: Emma Pucci
 SINDACO DI SOLAROLO: Fabio Anzolini